

INTERIOR

ELITE

ТЕРРИТОРИЯ ИНТЕРЬЕРА

№3 /139

МАРТ 2018

Яков Черников
человек-легенда
стр. 20–25

55
*подарков
к 8 Марта*

*Репортаж с
BRAFA 2018*
стр. 100–107

ВАННЫЕ КОМНАТЫ
ИННОВАЦИОННЫЕ РЕШЕНИЯ

№3 /139 март 2018

ТЕРРИТОРИЯ ИНТЕРЬЕРА

ELITE



ИНТЕРЬЕР С ХАРАКТЕРОМ

ТЕКСТ: Евгения Райз
ФОТО: Corrado Bonomo

Необычная архитектура виллы в городе Терни, регион Умбрия, вдохновила итальянских архитекторов Сару и Марко Луччи на создание интерьера, в котором природные материалы, такие как дерево и мрамор, контрастируют с современными стальными и стеклянными элементами, придавая интерьеру ярко выраженный характер.

Гостиная. Стены оклеены обоями от Picta wallpaper, кресло у окна от Dedar, На стеклянном столике поднос из травертина Magnus by It's Stone Design из коллекции Domus от Сары Луччи



САРА И МАРКО ЛУЧЧИ,
архитекторы (Италия)

Когда мы увидели виллу впервые, мы были поражены высотой ее архитектурных конструкций», — вспоминают Сара Луччи и ее брат Марко. Архитекторы занимались реставрацией виллы и оформлением ее внутреннего интерьера. Вилла находится в Италии в регионе Умбрия, недалеко от города Терни. Она утопает в зелени, которая так характерна для этой живописной местности, но в отличие от типичных застроек, здание отличают высокие потолки, обилие окон и ярко выраженные архитектурные элементы. Именно эти факторы определили основной стиль интерьера виллы.

Общая колористика отличается теплой цветовой палитрой с использованием оттенков серо-коричневого и бежевого; в отделке каждой зоны преобладают натуральные природные материалы, такие как дерево и камень. «Мы хотели создать комфортный, но в то же время персонализированный интерьер для молодой семьи, которая максимально прислушивалась к нашему мнению и вместе с нами разрабатывала многие нюансы», — говорят архитекторы. Это плодотворное сотрудничество воплотилось в каждой детали интерьера, наполненного гармонией цвета и формы. Льняные шторы и бархатные диваны гармонично сочетаются с дизайнерскими стальными элементами, что делает интерьер более современным и создает неожиданную игру света и тени. Многие предметы создавались на заказ, поэтому интерьер получился действительно уникальным. Стена за камином оклеена обоями, на которые вручную, в соответствии с общей колористикой



Библиотека изготовлена на заказ фабрикой Carmelo Nicoletti из массива дуба по эскизам Марко Луччи



Гостиная. Светильники от Tedeschi Illuminazione Terni, диваны сделаны на заказ фабрикой Divania Terni, журнальные столики от Eichholtz

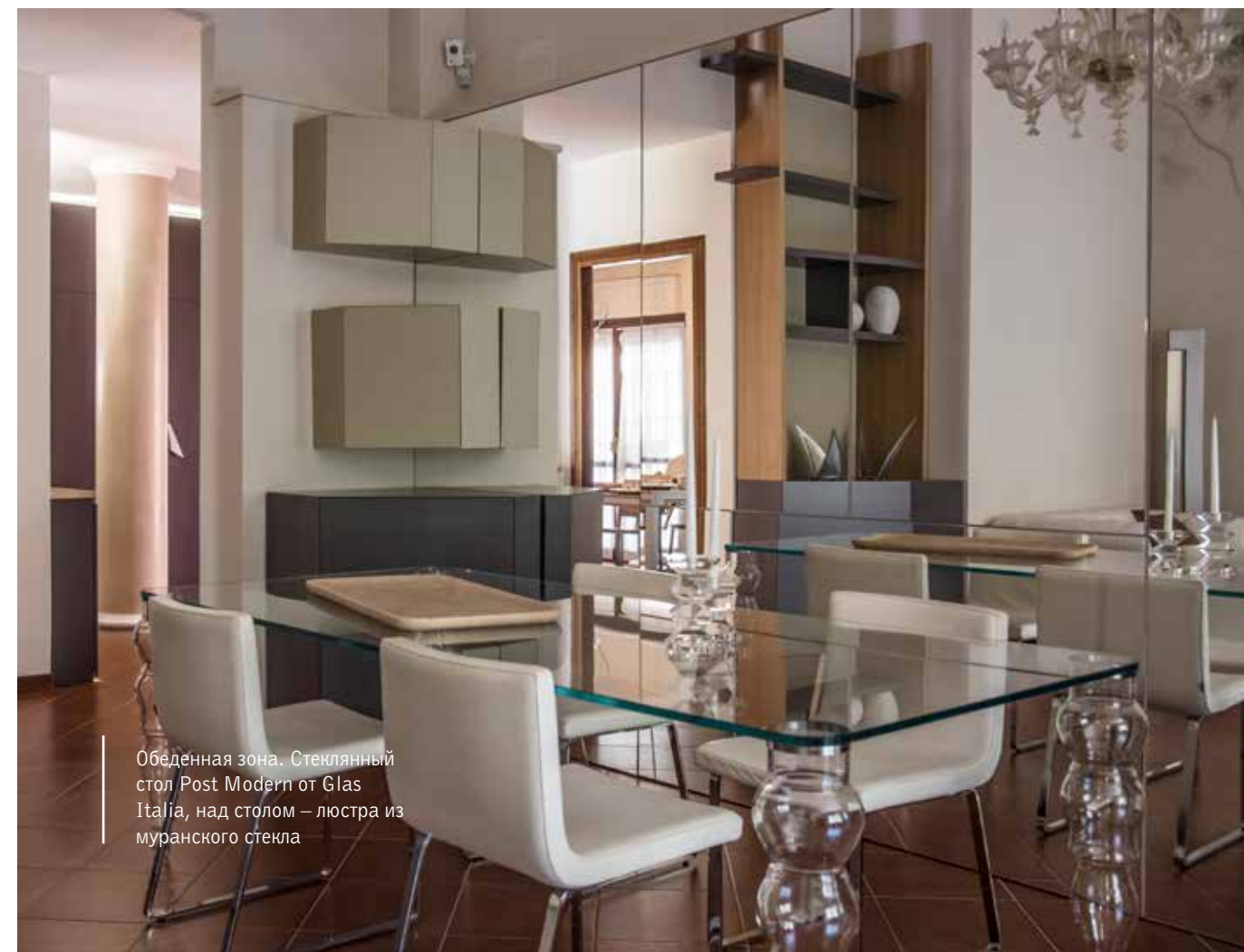
Высокие потолки – преимущество виллы. Они позволили установить в гостиной большую библиотеку



План 1-го этажа виллы в окрестностях города Терни (Умбрия)



План 2-го этажа



Обеденная зона. Стекланный стол Post Modern от Glas Italia, над столом – люстра из муранского стекла

Спальни хозяев, детей и гостевые расположены на приватном втором этаже



Спальня одной из дочерей, выдержанная в светлых оттенках. Архитекторы учли пожелания юной хозяйки, которая хотела «комнату принцессы»

пространства, был нанесен рисунок с изображением морских сосен — символом Средиземноморья. Именно в окружении таких сосен находится дом. Санузлы полностью отделаны натуральным камнем с открытыми порами, работы проводила компания Fratelli Marmo di Montefiascone. Стены и пол гостевого санузла выложены базальтом, а санузел на втором этаже — травертином.

Большая библиотека в гостиной изготовлена на фабрике Carmelo Nicoletti, в ней чередуются лакированные и необработанные вставки из натурального дуба. Для достижения более яркого визуального эффекта рядом с библиотекой архитекторы расположили современные торшеры и столики, в которых отражаются картины и деревянные элементы. Диваны были созданы по эскизам архитекторов и изготовлены на заказ компанией Divania. Они идеально вписываются в пространство и придают интерьеру особый комфорт. Высокие технологии, без которых теперь не обходится современный дом, присутствуют и на этой итальянской вилле. Она оборудована системами «умный дом» и видеонаблюдения — для удобства хозяев и защиты от непрошенных гостей. **E**



Прихожая. Скульптура из стали с подсветкой от Alessandro Varonio, кресло 1950-х годов в обивке от Dedar, подсветники из базальта от It's Stone Design Montefiascone

Стена оклеена обоями, на которые вручную был нанесен рисунок с изображением сосен, которые окружают виллу снаружи



Зона отдыха перед камином. Диваны от Divania Terni, обои Picta Wallpaper, столик из стали Snake Supermirror от Meritalia